

コーポラティブ方式だからできる  
予算に合わせた自由設計でのこだわりの住まいづくり

# 瑞光四丁目コーポラティブハウス

## 説明会開催!

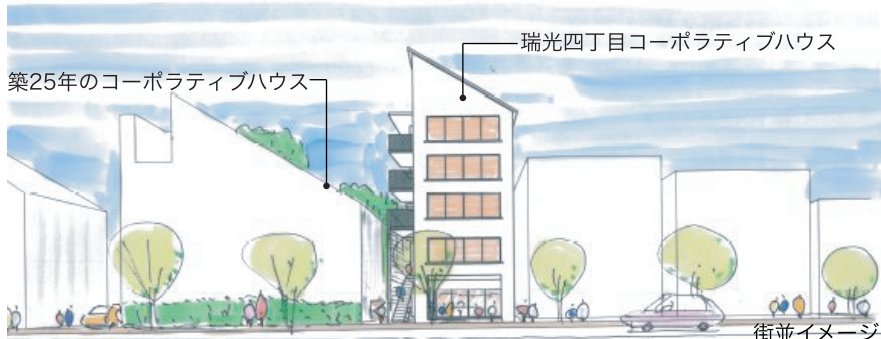
日時 5月 13日、20日、27日 10時~16時 当日連絡先: 090-5044-3803 (亀山) いずれも日曜日

会場 現地事務所 (計画地内) 大阪市東淀川区瑞光3丁目

ご都合のよい時間  
でご予約下さい!

## 建築家と創る協同の住まいづくり

コーポラティブハウスとは、できあがった集合住宅を購入するのではなく、入居者が集まって組合を結成し、自分たちの要望を出し合いながら事業を進め、住宅を取得して管理する集合住宅です。経験豊富なスタッフがきめ細やかに対応致しますので専門知識のない方でもご安心下さい。



## 駅近

「瑞光四丁目」徒歩2分  
「上新庄」徒歩12分

各所へ好アクセス

## 角部屋

3方向自由な開口で  
自然光・風を感じる

心地よい暮らし

## 自由設計

生活利便性の  
高いエリアで

こだわりの暮らし

予定取得費用 (目安) 土地代・建設費・設計コーディネート料含む

1,800 万円台~  
(専有面積 50㎡)

3,500 万円台  
(専有面積 100㎡)

\*住戸面積・プランはご希望に合わせて  
自由に設計できます。

参加者募集中!



設計監理・コーディネーター

いえしえん

(都市・建築設計協同組合)

HP: <http://www.iesien.com>

担当: 連・建築舎 (伴・亀山)

TEL: 06-6621-9727

HP: <http://www.ren-a.net>

事前  
お問合せ先



おおさかバルコープ



大阪よどがわ市民生協

コープ住宅サービス株式会社

HP <http://www.coop-js.com>

〒534-0024 大阪市都島区東野田町 2-9-78F

TEL 0120-636-100 (担当: 竹田)

## 住戸イメージプラン

広さや間取りはご希望に合わせて自由に設計ができます。

家族が集まる空間は贅沢に！  
露天風呂にも憧れるなあ…

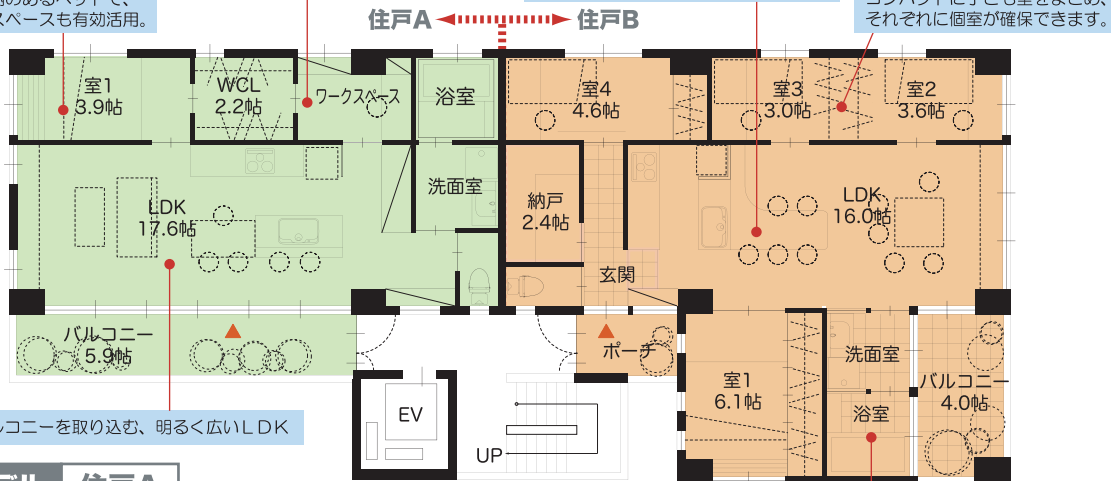
モデル  
プラン  
2  
住戸B  
70.0㎡  
(バルコニー別)

独立した書斎で作業効率アップ！

ワークスペースにもなる大テーブルは、  
家族の団欒スペース。

コンパクトに子ども室をまとめ、  
それぞれに個室が確保できます。

床下収納のあるベッドで、  
ベッドスペースも有効活用。



南面バルコニーを取り込む、明るく広いLDK

モデル  
プラン  
1  
住戸A  
52.0㎡  
(バルコニー別)

ホームパーティーができる  
広いリビングがほしい！

バルコニーに面した浴室は、  
露天風呂気分が味わえます。

自宅でピアノ教室を  
開きたい！

モデル  
プラン  
4  
住戸D  
85.6㎡  
(バルコニー別)

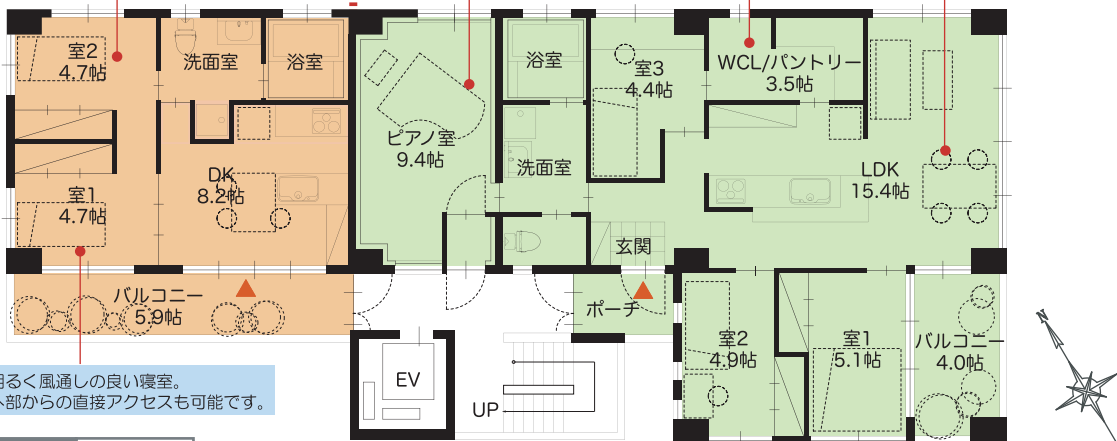
グランドピアノが置ける防音室で、  
気兼ねなく音楽を楽しめます。

寝室と水廻りが隣接しているので、  
お年寄りにも安心です。

住戸C ← 住戸D

キッチン裏には収納たっぷりの食品庫

朝陽と通風が心地よい  
3面開口のLDK。



明るく風通しの良い寝室。  
外部からの直接アクセスも可能です。

モデル  
プラン  
3  
住戸C  
36.4㎡  
(バルコニー別)

老後も安心して暮らせる  
バリアフリーの家に住みたい！

### 【計画概要】

計画地：大阪市東淀川区瑞光3丁目  
構造：RC造 地上5階建 想定件数：6戸  
募集：2012年5月～

コーポラティブ方式で実現できる

# フツウの贅沢

## 建築家と創る協同の住まいづくり

コーポラティブ住宅とは、できあがった集合住宅を購入するのではなく、入居者が集まって組合を結成し、自分たちの要望を出し合いながら事業を進め、住宅を取得して管理する集合住宅です。経験豊富なスタッフがきめ細やかに対応致しますので専門知識のない方でもご安心下さい。

## 優位な3つの特徴

優位性  
1 実費で住宅を  
取得できる

ハウスメーカーの住宅や分譲マンションにはモデルハウスや広告などの大きな費用がかかります。メーカーやデベロッパーに頼らず、住まい手自らがつくるコーポラティブ方式は、建設事業にかかる経費がそのまま取得費となる実費主義。納得できる価格になります。

優位性  
2 自由設計  
個別にサポート

ライフスタイルは人それぞれ違うのがあたり前。コーポラティブ方式では、間取りだけでなく広さも自由に決められるの建築家が1戸1戸の住まい手と相談しながら、その人にあった住まいづくりを実現するお手伝いをします。

優位性  
3 良好な  
近隣関係で暮らす

コーポラティブ方式は、計画段階から顔を合わせ、参加者全員が協同で事業を進めていきます。事前にお互いの人となりを知り、建物について共通の理解をした上で暮らしはじめるため、自然にコミュニティができ、入居後も近隣の人の顔が見える安心して暮らせます。

## 事業の流れ

参加者募集  
組合の結成 参加者が集まり、建設のための組合を結成します。

参加者の  
情報交流 参加者と建築家で、家づくりについての情報を交換します。

個別の  
住宅設計 参加者の希望を聞きながら、個別の住宅を設計します。

工事着工 各住戸の設計図面が出来上がったら、工事発注します。

完成入居 納得できる住まいの完成。新しいコミュニティ誕生です。

自分らしい暮らしのスタート



\*コーポラティブ住宅は参加者が集まってから 事業スタートとなります。



【いえしえん】が家づくりを支援します!! (都市・建築設計協同組合)  
大阪市天王寺区、吹田市、泉佐野市など、その他の地域の企画も準備しております。  
お気軽にお問い合わせ下さい。